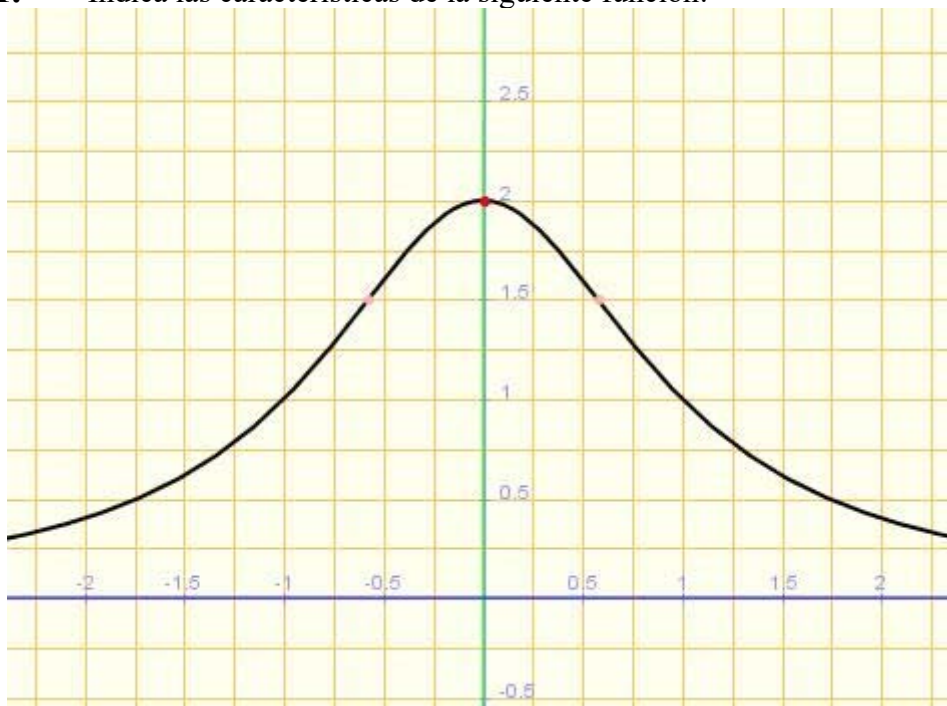


Ficha 6: Funciones. Características

1. Indica las características de la siguiente función:



Puntos azules:
puntos de corte con
los ejes

Puntos rojos:
extremos
relativos/absolutos

Puntos rosas:
curvatura

Dominio:

Imagen o recorrido:

Monotonía:

- *Estrictamente creciente:*
- *Estrictamente decreciente:*
- *Máximos relativos:*
- *Mínimos relativos:*

Periodicidad:

Simetrías:

Continuidad:

Acotación:

- *Acotada superiormente:*
- *Acotada inferiormente:*

- Acotada:
- Cotas superiores:
- Cotas inferiores:
- Supremo:
- Ínfimo:
- Extremos absolutos:

Curvatura:

- Cóncava:

- Convexa:

Tendencias:

$$x \rightarrow -1$$

$$x \rightarrow +\infty$$

$$x \rightarrow -\infty$$

- 2.** En un triángulo rectángulo la suma de sus catetos es 20 metros. Halla:
- a) La función $f(x)$ que dé el área de este triángulo.
 - b) La función $g(x)$ que dé la hipotenusa de este triángulo dependiente de la longitud de la base.
 - c) El dominio de ambas funciones.